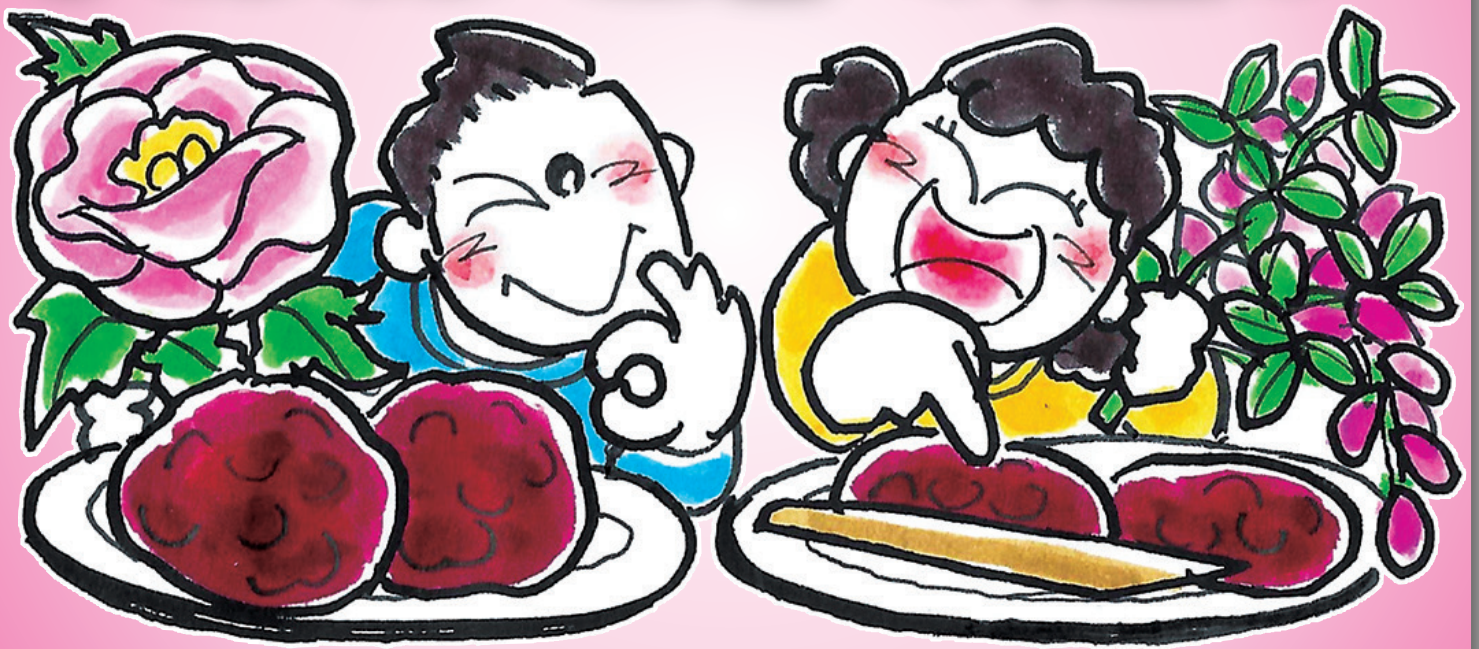


# ちびっつとコラム

## 「ぼたもち」と「おはぎ」の違い



「ぼたもち」と「おはぎ」は季節が違うだけで、実は同じ食べ物を指します。「ぼたもち」は春で、牡丹の花に見立て、少し大きめに作ります。「おはぎ」は秋で萩の花に似せて小さめで俵の形に作ります。

(P.N. ミナフジコ)