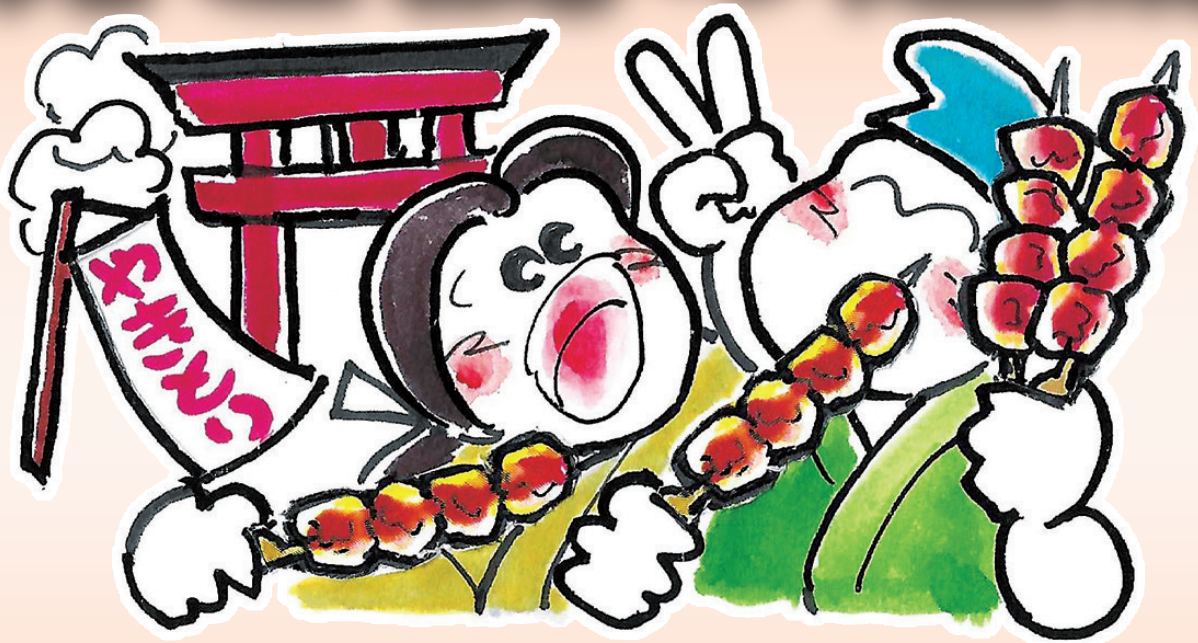


# ちよびつとコラム

## 焼き鳥の起源



平安時代、豊作を祈願する京都・伏見稻荷の参道で、稲作にとって害鳥の雀を捕まえ、串に刺して食べたのが焼き鳥の起源とされています。当時、家畜の食用は禁止されていたので、雀以外に、うずらも狩猟し食べられていたそうです。

(P.N. ミナフジコ)