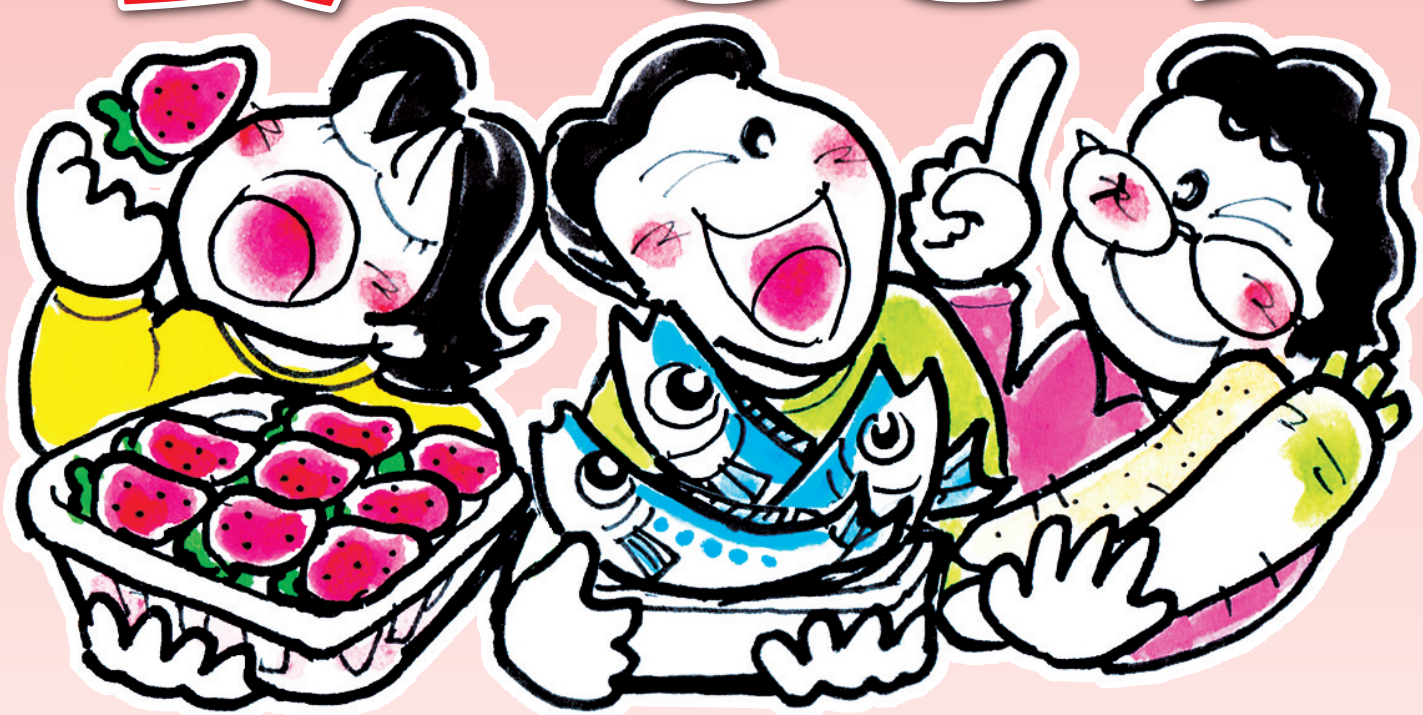


# ちよびつとコラム

## 春の土用に 食べるもの



土用といえば、丑の日にうなぎを食べるのが一般的ですが、春の土用は戌（いぬ）の日に「い」のつくものや白いものを食べるというそうです。「いわし」「いちご」「いか」「いんげん豆」「芋」「大根」「しらす」などがあります。

(P.N. ミナフジコ)