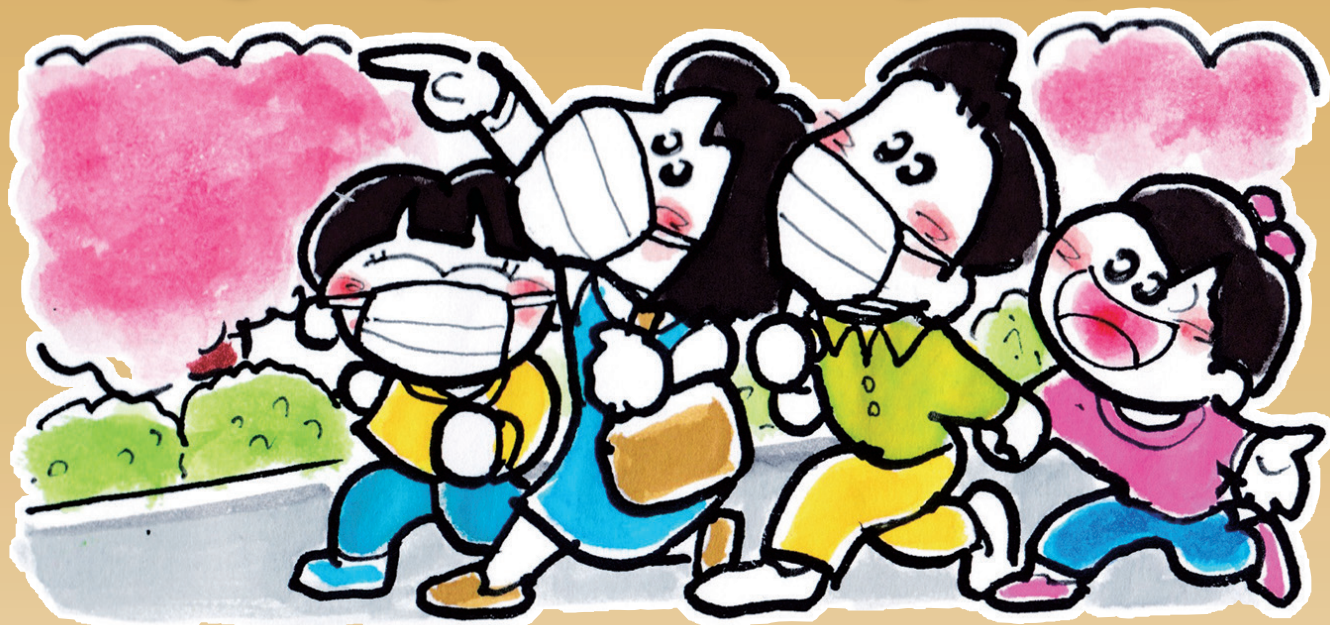


# ちびっことコラム

## 今年のお花見



今年は暖冬のため、例年より桜の開花が早く、3/31頃に満開を迎える予定です。しかし、新型コロナウイルスの影響もありますので、お花見会場では十分な注意が必要です。今年はお花見は自粛し、道の桜を眺める程度にするのもいいかもしれませんね。 (P.N. ミナフジコ)