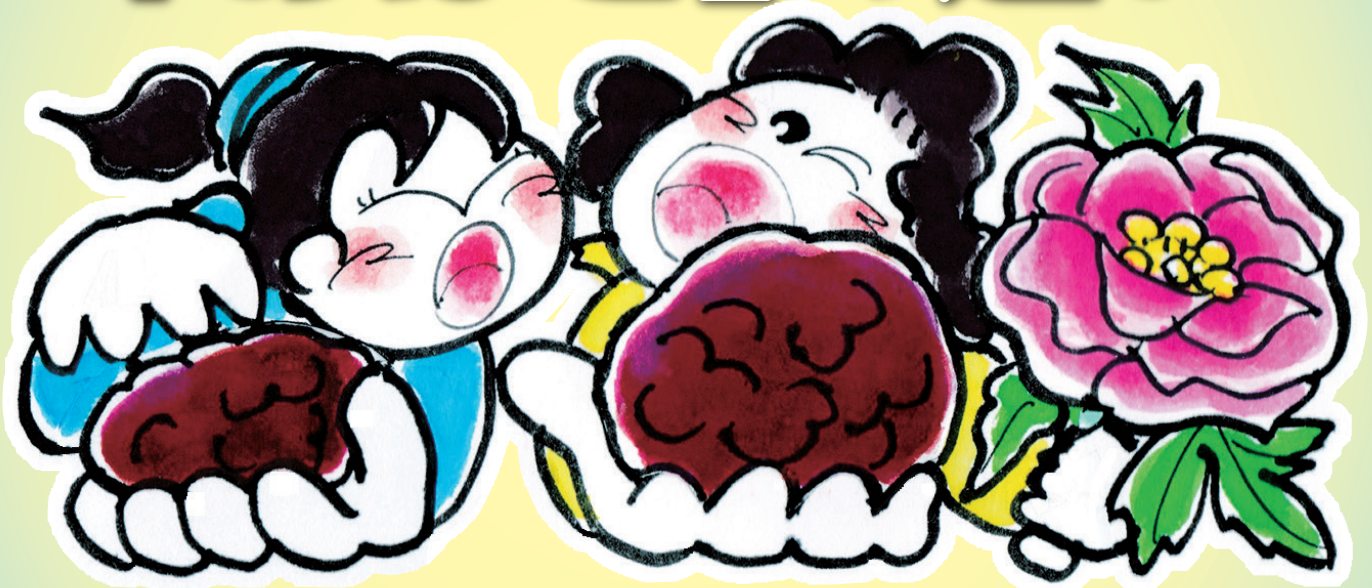


ちよびつとコラム

「ぼたもち」と「おはぎ」の違い



「ぼたもち」と「おはぎ」は季節が違
うだけで、実は同じ食べ物を指し
ます。「ぼたもち」は春で、牡丹の花
に見立て、少し大きめに作ります。
「おはぎ」は秋で萩の花に似せて小
さめで俵の形に作ります。

(P.N. ミナフジコ)