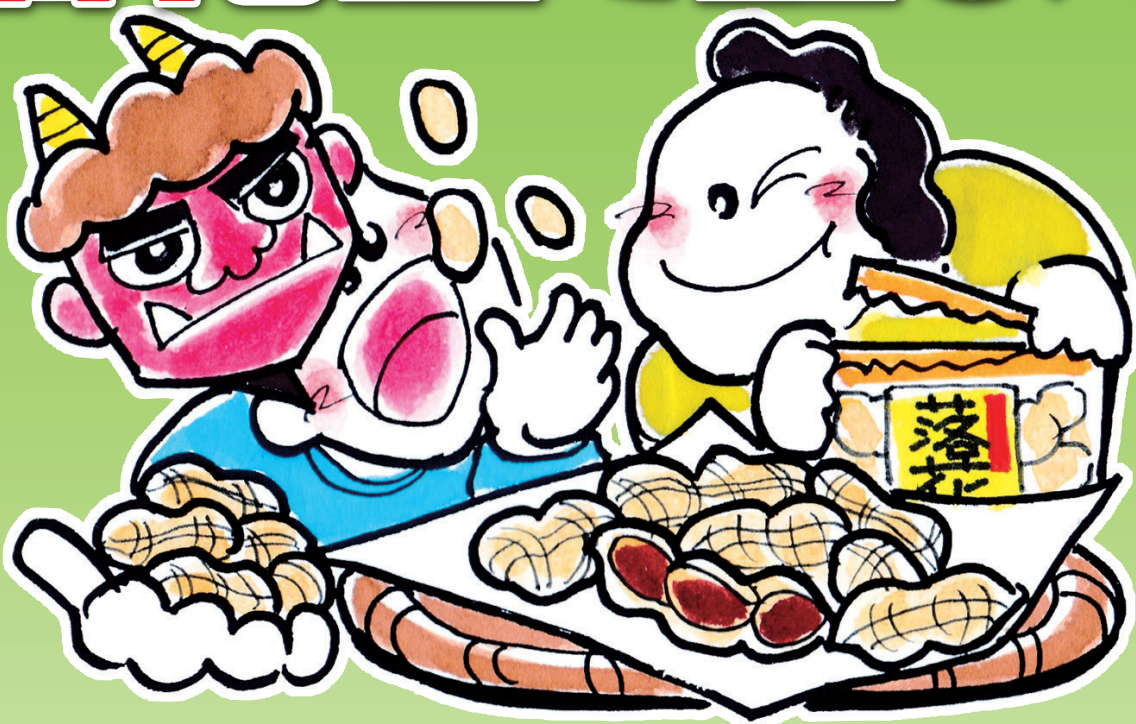


ちよびつとコラム

落花生で豆まき



北海道、東北、信越地方では、大豆ではなく落花生で豆まきをするそうです。掃除しやすく、殻があるので無駄にもなりません。年の数だけ豆を食べる場合は、殻つきのままの数か、中身の豆の数かは家庭によって違うそうです。(P.N. ミナフジコ)